



DAUER DER
AUSBILDUNG
3,5 JAHRE

DEINE AUSBILDUNG BEI KIESELMANN

Technische/-r Produktdesigner/-in

Fachrichtung: Maschinen- und Anlagenkonstruktion

Das bringst Du mit

- > Mittlerer Bildungsabschluss mit guten Noten in Mathematik, Technik und naturwissenschaftlichen Fächern
- > Räumliches Vorstellungsvermögen und technisches Verständnis
- > Präzise Arbeitsweise und Leistungsbereitschaft
- > Zuverlässigkeit und Teamfähigkeit

Das bieten wir Dir

Ausbildungsablauf

- > Berufsschule: Teilzeit-Beschulung
- > Prüfung: Abschlussprüfung Teil 1 (Mitte 2. Ausbildungsjahr), Abschlussprüfung Teil 2 (Ende 4. Ausbildungsjahr)

Ausbildungsinhalte

- > Erstellen von technischen Zeichnungen mithilfe von CAD-Systemen
- > Entwicklung von Komponenten und Prozessanlagen
- > Konstruktionslehre
- > Erstellen von Dokumentationen

Deine Perspektiven

Techniker/-in, Konstrukteur/-in, ...

Dein nächster Schritt

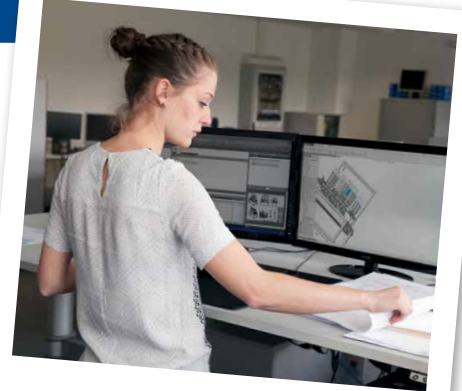
- > Sende Dein Anschreiben, Deinen Lebenslauf und Deine letzten beiden Schulzeugnisse an karriere@kieselmann.de
- > Bewerbungschluss: 15.09. für das kommende Ausbildungsjahr

Wir freuen uns Dich kennenzulernen!

ÜBER UNS

KIESELMANN entwickelt und fertigt hochwertige Fluidtechnik aus Edelstahl. 1937 gegründet, gehören wir heute zu den führenden Herstellern von Prozessarmaturen und Anlagen in der Getränke-, Lebensmittel und pharmazeutischen Industrie. Unsere Produkte und Leistungen werden durch Tochterunternehmen in China, Russland und 30 internationale Vertretungen weltweit vertrieben. Wir sind ein Familienunternehmen aus Leidenschaft: **menschlich, stark, zukunftsorientiert.**

KIESELMANN GmbH • Paul-Kieselmann-Straße 4-10 • 75438 Knittlingen
www.kieselmann.de • karriere@kieselmann.de



Eine Ausbildung, die Spaß macht!



Überdurchschnittliche
Ausbildungsvergütung



Ausgezeichneter
Ausbildungsbetrieb



Hohe
Übernahmequote



Hast Du noch Fragen?

Gerne beantworte ich Dir diese auch telefonisch. Du erreichst mich unter der Nummer: 07043 371-322.



Lena Lotspeich, Personalleiterin



KIESELMANN

FLUID PROCESS GROUP